

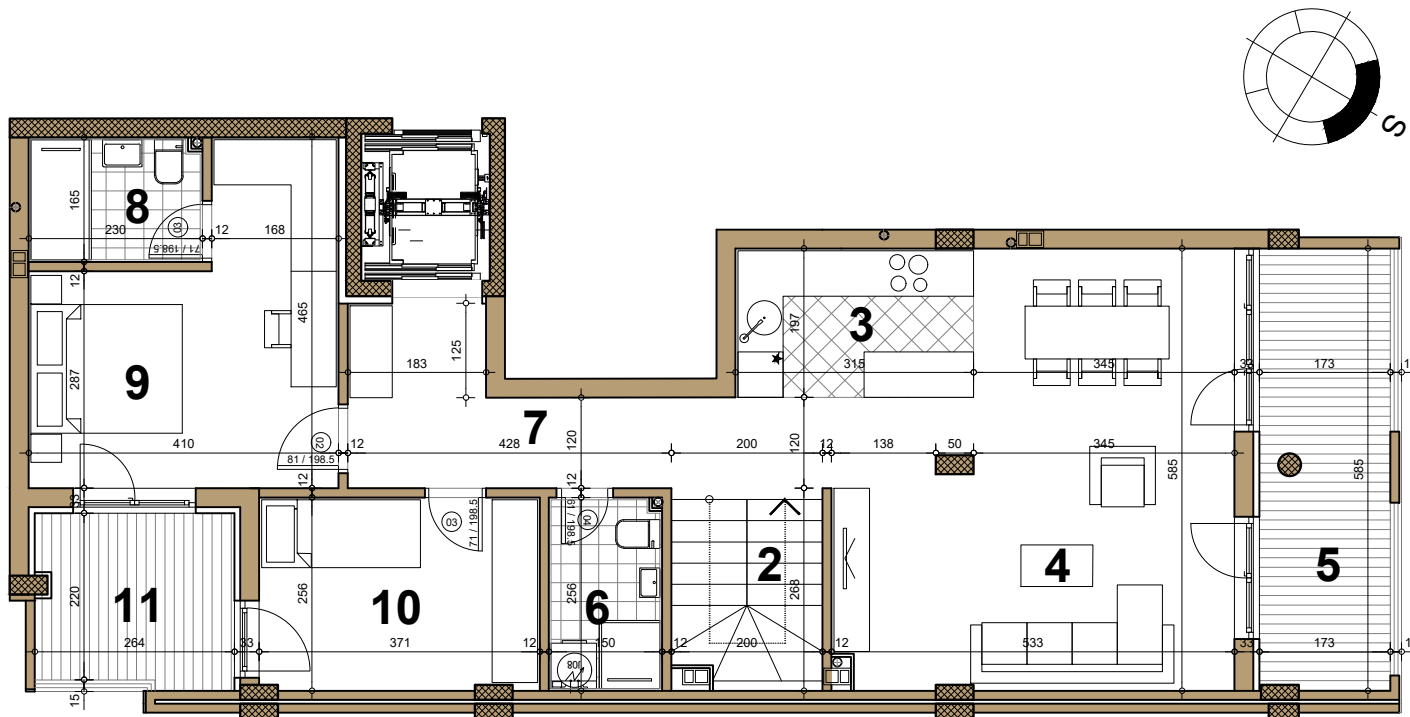
STAMBENI OBJEKAT

Novi Sad, ugao Filipa Višnjića i Belih njiva

Potkrovlje/dupleks ▶ STAN A32

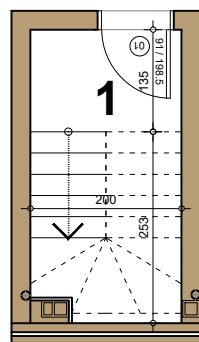
TROSOBAN

97.35 m²



osnova dupleksa

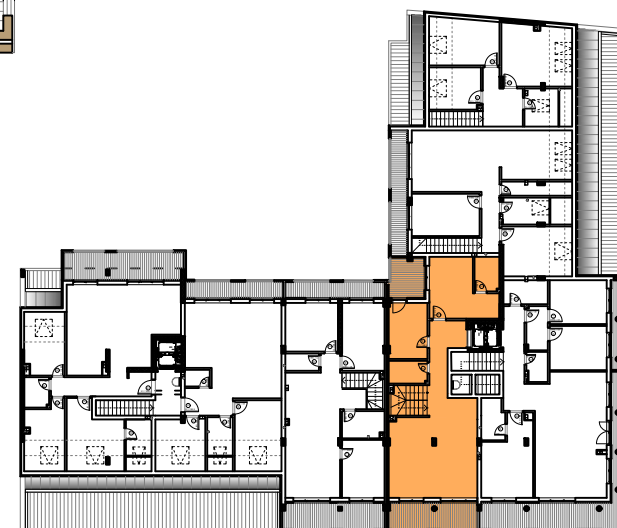
A32



osnova potkrovlja

A32 - TROSOBAN

broj	naziv prostorije	obrada poda	površina (m ²)
potkrovlje			
1	ulaz	ker.pl.	4.10
dupleks			
2	hodnik sa stepeništem	ker.pl.	5.17
3	kuhinja	ker.pl.	6.20
4	dnevna soba	parket	28.70
5	terasa	ker.pl.	10.01
6	kupatilo	ker.pl.	3.81
7	degažman	parket	8.44
8	kupatilo	ker.pl.	3.76
9	spavaća soba	parket	14.75
10	spavaća soba	parket	9.45
11	terasa	ker.pl.	5.97
UKUPNO NETO			100.36 m²
UKUPNO NETO (-3%)			97.35 m²



ulica Belih njiva

ulica Filipa Višnjića